

TASG: LLAIS YN Y PEN

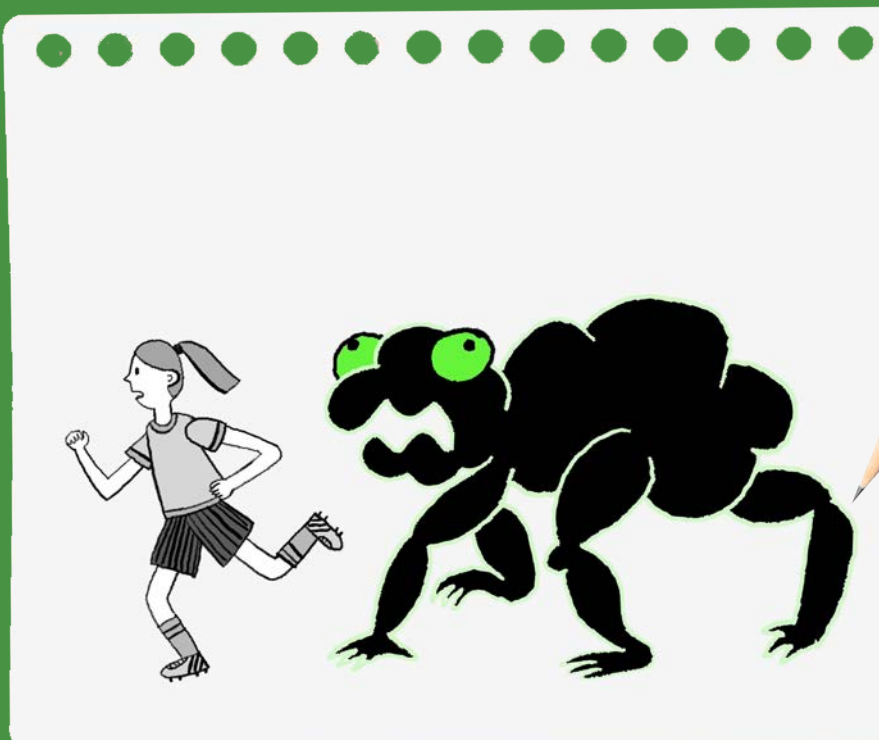
MAE GAN BAWB LAIS YN EU PEN! PAID MEDDWL AM EILIAD TAW TI YW'R UNIG UN SY'N CLYWED LLEISIAU YN DY BEN, MAEN NHW'N BRESENNOL GYDA PHAWB!

MAE'R LLAIS YNA I'N HELPU NI OND, WEITHIAU, DYDY'R LLAIS HWNNW DDIM YN EIN HELPU AC MAE'N GWNEUD I NI AMAU EIN HUNAIN, FEL CASI.

WEITHIAU, RYDYN NI'N GWRANDO AR Y LLAIS AC YN GWNEUD BETH MAE'N GOFYN I NI WNEUD, E.E. PEIDIO MYND I WAHANOL BETHAU; RHOI AMHEUON O FLAEN PETHAU SY'N EIN GWNEUD NI'N HAPUS A CHOLLI ALLAN AR BETHAU GYDA'N FFRINDIAU.

WYT TI ERIOED WEDI DYCHMYGU SUT MAE'R LLAIS YNA'N EDRYCH? WYT TI ERIOED WEDI RHOI ENW A PHERSONLIAETH I'R LLAIS HWN ER MWYN TRIO GWNEUD SENS OHONO FE? NA? WEL BETH AM I NI DRIO?

TYNNA LUN O'R LLAIS YN DY BEN? PA SIÂP YDY'R LLAIS HWN? OES GANDDO FE NEU HI BEN A CHORFF CYFFREDIN FEL TI A FI NEU AI DŴDL BLÊR YDI E? OES ENW GAN Y LLAIS HWN A PHA NODWEDDION CORFFOROL SYDD GANDDO FE NEU GANDDI HI? BYDD YN GREADIGOL!



DYCHMYGA'R LLUN HWN BOB TRO BYDD AMHEUON YN DOD I DY BEN A CHOFIA TAW TI SY'N RHEOLI DY FEDDYLIAU AC NID Y FFORDD ARALL ROWND.

TI'N BRILIANT!