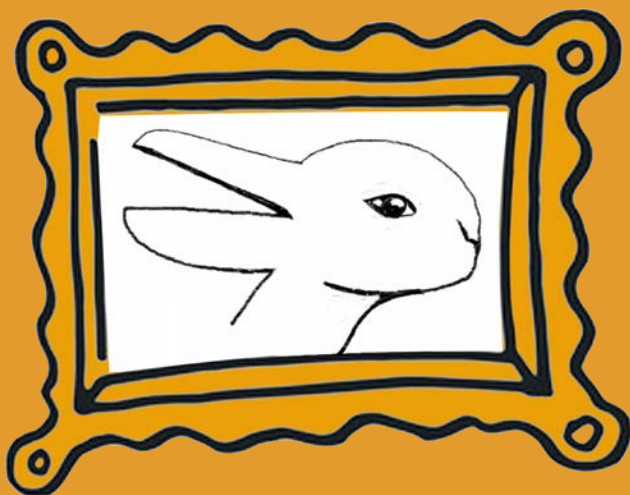


TASG: RHITHIAU RHYFEDD

BETH WYT TI'N WELD PAN TI'N EDRYCH YN Y DRYCH? YDY E'N WAHANOL I BETH 'YN NI'N GWELD? TI'N GWELD, MAE PAWB YN GWELD PETHAU'N WAHANOL I'W GILYDD! MAE'N WIR, ONEST! GAD I FI DRIO PROFI FE I TI...

EDRYCHA AR Y DELWEDDAU ENGHREIFFTIOL.



BE' WELI DI A DY FFRINDIAU? DANGOSA'R DELWEDDAU HYN I BAWB YN Y DOSBARTH YN EU TRO A GWNA AROLWG BYR O FEWN Y DOSBARTH AR BETH YN UNION MAE PAWB YN EI WELD?

AI HWYADEN NEU GWNINGEN?

AI WYNEBAU NEU FÂS?

AI FFROG LAS NEU FFROG WEN?

TRAFODWCH FEL DOSBARTH YR HYN MAE PAWB WEDI EI WELD YN Y DELWEDDAU, AC YN BWYSICACH, TRAFODWCH EIN BOD NI AR ADEGAU YN GWELD PETHAU'N WAHANOL I BAWB ARALL, AC MAE HYNNY'N HOLLLOL IAWN.

FELLY, Y TRO NESA' EDRYCHI DI YN Y DRYCH AC OFNI BE RWYT TI'N WELD, COFIA BOD YNA BOBL ERAILL SY'N GWELD TI'N HOLLLOL WAHANOL.

RWYT TI'N BIWTIFFWL! RWYT TI'N DDIGON!