

# MONOLOG EFA

Chware teg, mae Efa'n swnio fel ei bod hi'n gw'bod llwyth am frain! Ond pwy fase'n meddwl byddai brain yn adar mor ddiddorol? Diolch i Efa 'dw i wedi dysgu cymaint amdany'n nhw! Ma' nhw'n anhygoel!

Yn y fonolog, roedd Efa'n dweud bod rhai pobl yn meddwl bod hi'n "weird" am ei bod hi'n hoffi adar cymaint. Wyt ti'n meddwl bod hi'n 'weird'? Ydy'n iawn i feddwl bod pobl yn 'weird' achos bod ganddyn nhw ddiddordeb mawr mewn rhywbeth penodol?

Oes gen ti ddiddordeb mawr mewn rhywbeth?

Oes yna rhywbeth rwyt ti'n gwirioni arno...yn ei garu hyd yn oed?

Oes rhywbeth sy'n gwneud ti'n anghyffredin neu'n wahanol i bobl eraill... rhywbeth gallai pobl eraill ei alw'n "weird"?

**Beth am chwilio mewn geiriadur am y gair DIDDORDEB er mwyn dod i ddeall ystyr y gair ychydig yn well?**

**Yna, gan ddefnyddio Jamboard, map meddwl neu 'Post-it notes' ar fwrdd gwyn, gwna rhestr neu gasgliad o ddiddordebau plant y dosbarth. Dwi'n siwr bydd yna lawer iawn o blant â diddordeb mawr mewn pêl-droed, rygbi, canu neu ddawnsio, ond oes yna ddiddordebau eraill sy'n sefyll allan, rhai amrywiol sy'n wahanol i'r cyffredin, fel oedd gan Efa?**

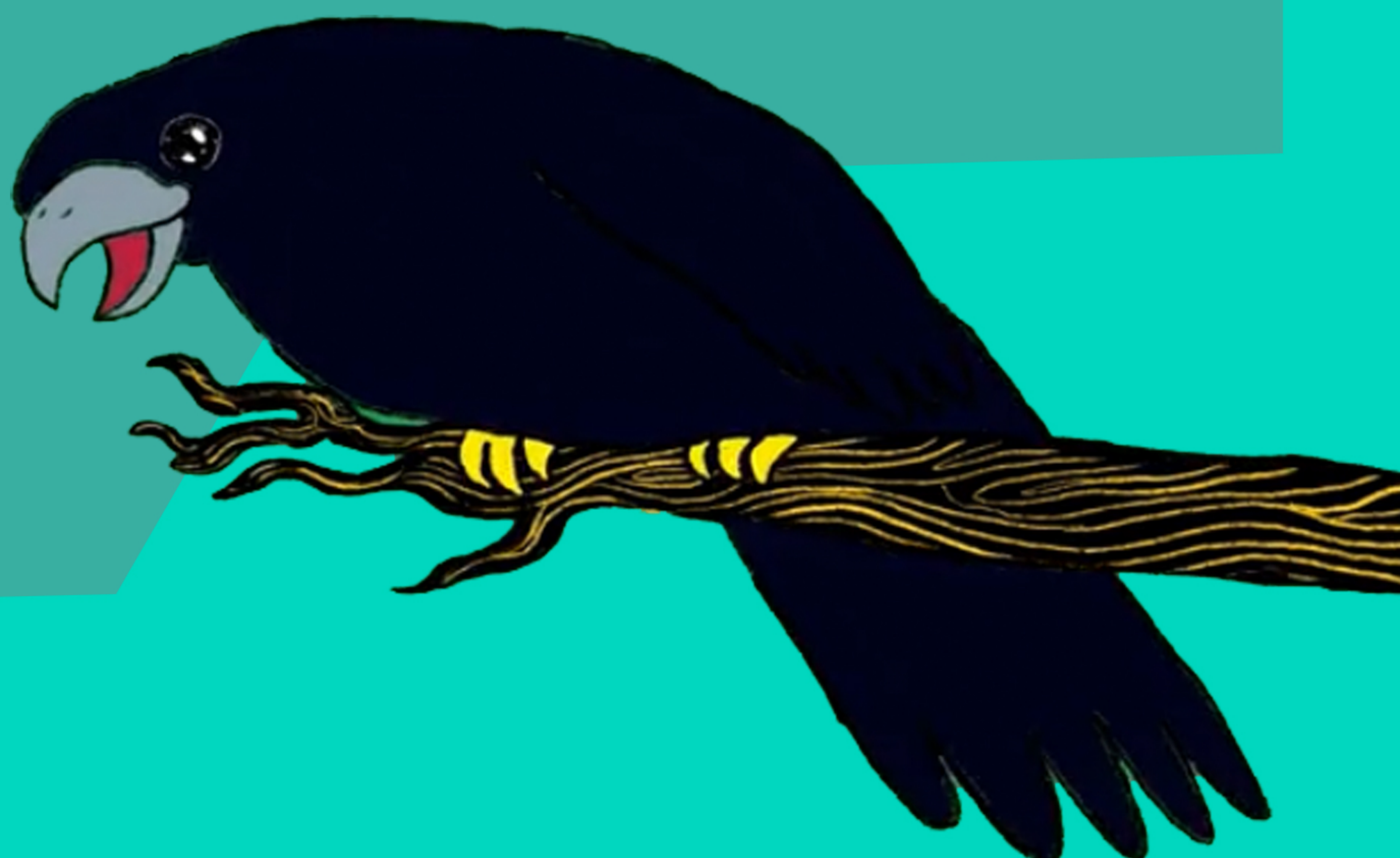
Hwyrach fod gen ti "obsesiwn" fel Efa? Beth fyddi di'n ei wneud gyda'r "obsesiwn" yma?

Wyt ti'n cofio beth oedd Efa eisiau bod pan oedd hi'n hŷn? Yn sicr, doedd Efa ddim yn ceisio newid ei hun er mwyn siwtio pobl eraill! Yn lle, meddylodd hi am ffyrdd o fan-teisio ar ei diddordeb, sef trwy fod yn ornitholegydd - astudio adar!

Mae'n bwysig cofio nad oes angen i ti newid os nad oes gan dy ffrindiau yr un diddordebau â ti.

**Ti yw ti, paid byth ag anghofio hynny. Mae pawb yn wahanol, ac mae dathlu hynny'n bwysig iawn!**

Mae gwybod lot, holi a darganfod gymaint ag y medri di am bwnc yn rhywbeth ARBENNIG!! Meddylia, pa fath o swyddi fyddet ti'n gallu cael gyda dy ddiddordeb di?



# TASGAU



## Y GADAIR GOCH:

Dewisa di neu ffrind bwnc sydd o ddiddordeb mawr i chi a gadewch i'r dosbarth eich holi chi am y diddordeb yma. Beth am weld beth all eraill eu darganfod a'u dysgu am eich diddordeb chi!

## YMCHWIL:

Beth am fynd ati i ymchwilio a chreu cyflwyniad am rywbeth sydd o ddiddordeb mawr i ti? Beth am greu sleidiau neu ffeil o ffeithiau yn cynnwys gymaint o wybodaeth ag y gelli di am y pwnc penodol hwnnw? Beth am rannu'r cyflwyniad hwn gyda gweddill y dosbarth, neu gwell fyth i blant iau yr ysgol? Pwy a wyr, efallai wnaiff dy ffrindiau ddysgu rhywbeth diddorol a newydd am dy ddiddordeb gwahanol di, neu fagu digon o hyder i drafod eu diddordebau arbennig nhw!

## BETH SY'N GWNEUD TI YN TI?

Beth am fynd ati i greu darn o gelf sy'n dangos beth sy'n gwneud TI'N arbennig. Defnyddia luniau, geiriau a brawddegau er mwyn dangos beth sy'n gwneud Ti yn TI!